

FENSTER- UND WAND-VENTILATOREN HV



■ Beschreibung

Axialventilatoren zum Einbau in Einfach- und Isolierverglasungen sowie Wände mit einer Stärke von 25 bis 300 mm.

Die Lüfter sind in folgenden Ausführungen lieferbar:

- Handbetätigt
- Elektrisch gesteuert
- Mit Fernbedienung

■ Anwendungsbereiche

- Wohnräume
- Büros
- Gaststätten
- Wohn- und Sanitärcontainer
- Konferenz- und Versammlungsräume
- Werkstätten
- Meisterbüros
- Pförtnerlogen

■ Bauweise

Gehäuse

- Schlagfester Kunststoff, weiß
- Flaches Außenteil, keine Behinderung von Rollläden oder Jalousien
- Berührungsschutz innen und außen nach EN 60335-1 und EN 60335-2-80

Flügel

- Schlagfester Kunststoff, weiß
- Hochleistungsflügel mit niedrigem Geräuschpegel

Innenverschluss

Modelle M

- Handbetätigt

Modelle AE und RC

- Elektrisch

Motoren

Gemeinsame Eigenschaften:

- Wechselstrom 230 V, 50 Hz
- Thermischer Überlastungsschutz
- Max. zulässige Fördermitteltemperatur 40°C
- Schutzklasse II \square
- Schutzart IP X4
- Drehzahlsteuerbar

HV-150

- Selbstschmierende Gleitlager – wartungsfrei
- Entlüftend

HV-230/300

- Geschlossene Kugellager – wartungsfrei
- Reversierbar

Modelle AE

- Steuerung siehe Zubehör-Auswahltabelle

Modelle M

- 2-stufig mit Zugschalter

Modelle RC

- 2-stufig mittels Fernbedienung



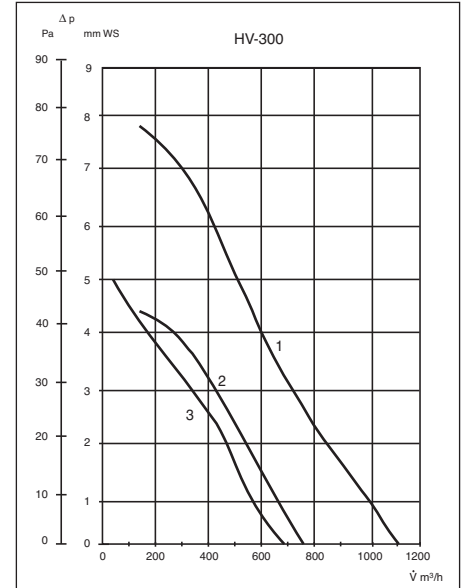
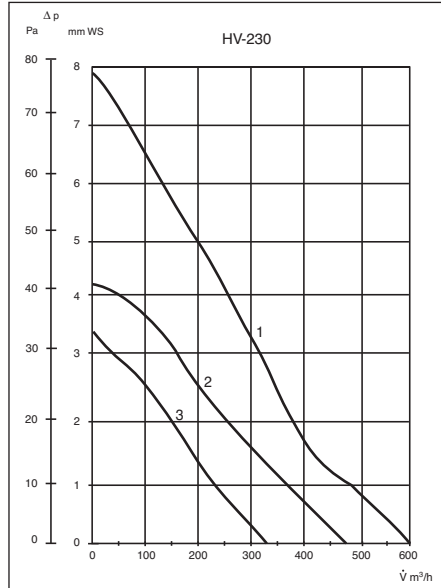
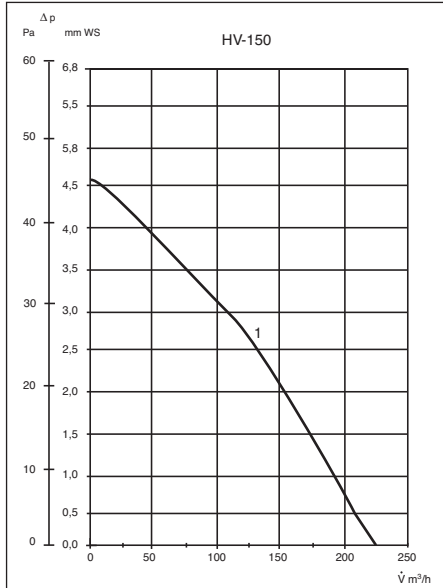
im Lieferumfang enthalten

■ Technische Daten und Zubehör

MODELL	Artikel Nr.	Drehzahl	Leistungs- aufnahme	Strom- aufnahme	Volumenstrom		Belüftungs- Betrieb	
					Entlüftungsbetrieb			
					hohe Drehzahl	niedrige Drehzahl		
		min ⁻¹	W	A	m ³ /h	m ³ /h	m ³ /h	
HV-150 M	5201461000	1800	32	0,19	225	–	–	
HV-150 AE	5201482600	1800	32	0,19	225	–	–	
HV-230 M	5201462800	1250	34	0,15	600	460	330	
HV-230 AE	5201470100	1250	34	0,15	600	–	330	
HV-230 RC	5201465100	1250	34	0,15	600	460	330	
HV-300 AE	5201471900	1150	68	0,30	1100	–	700	
HV-300 RC	5201466900	1150	68	0,30	1100	750	700	

Kennlinien

P_{st} = statischer Druck in mm WS und Pa (N/m^2), Trockene Normalluft bei 20°C und 760 mm Hg
Messungen gemäß den Normen UNE 100-212-89, BS, 848 Teil 1

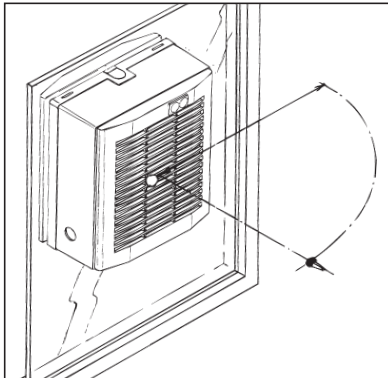


① – Entlüftungsbetrieb bei hoher Drehzahl

② – Entlüftungsbetrieb bei niedriger Drehzahl

③ – Belüftungsbetrieb

Akustische Daten



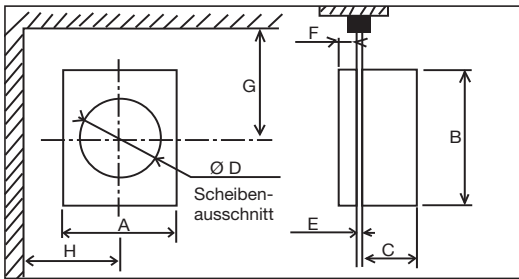
Die in der Tabelle angeführten Werte stellen die bei montiertem Ventilator in einer Entfernung von 3 m in dB(A) gemessenen Schalldruckpegelwerte dar. Darunter werden die zur Ermittlung der Schalleistungsspektren – SWL – notwendigen Werte sowohl für die Saugseite als auch für die Druckseite (bei hoher Drehzahl) angeführt.

Lw(A)	Saugseitig							Druckseitig						
	125	250	500	1000	2000	4000	8000	125	250	500	1000	2000	4000	8000
HV-150	+5,5	+12	+16	+14	+13	+7	+4,5	+6,5	+10,5	+18,5	+16,5	+14,5	+8	+4,5
HV-230	+9	+10,5	+13,5	+16,5	+13,5	+5	+0,5	+6,5	+11	+16,5	+18	+15	+6,5	+0,5
HV-300	+7	+8,5	+14	+16,5	+13	+6	-0,5	+5,5	+11,5	+17	+19	+15	+6,5	0

	Schalldruckpegel		Gewicht	Zubehör				Wandmontage-Set (300 mm)
	Entfernung 3 m			Drehzahlsteller				
	hohe Drehzahl	niedrige Drehzahl		Aufputz	Unterputz	Schalttafeleinbau	Mit Wendeschalter	
	dB(A)	dB(A)	kg					
	36	–	2	–	–	–	–	Seite 252
	36	–	2	REB-1 N	REB-1 NE	REB-1 S	–	Seite 252
	40	34	3,5	–	–	–	–	Seite 252
	40	–	3,5	REB-1 N	REB-1 NE	REB-1 S	REB-1 R	Seite 252
	40	34	3,5	–	–	–	–	Seite 252
	43	35	5,1	REB-1 N	REB-1 NE	REB-1 S	REB-1 R	Seite 252
	43	35	5,1	–	–	–	–	Seite 252

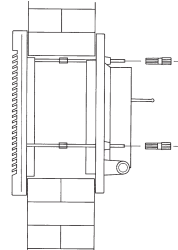
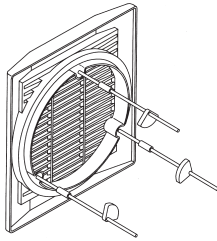
■ Abmessungen mm

Fenstermontage



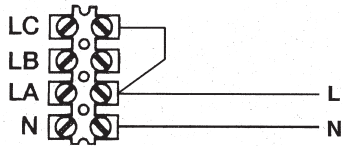
Modell	A	B	C	Ø D		E		F	G	H
				Min.	Max.	Min.	Max.			
HV-150	230	251	109	187	190	3	25	22	160	150
HV-230	300	325	142	259	262	3	25	22	200	185
HV-300	368	403	150	327	330	3	25	22	230	220

Wandmontage mit Wandmontage-Set WMS



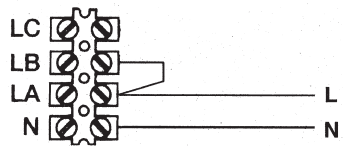
■ Schaltpläne für Fenster- und Wand-Ventilatoren HV

HV-230 AE
HV-300 AE



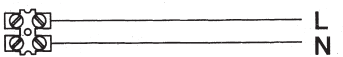
Belüftung

HV-230 AE
HV-300 AE



Entlüftung

HV-150 M
HV-150 AE
HV-230 M
HV-230 RC
HV-300 RC



HV-230 AE
HV-300 AE

